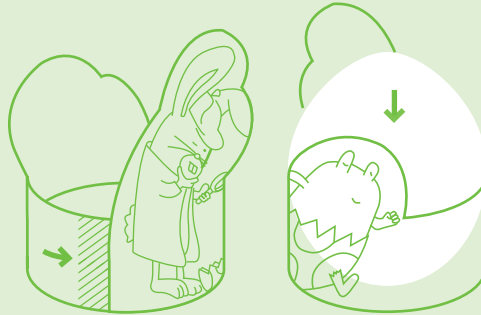


Wir wünschen frohe Ostern!

Bastle dir einen Oster-Eierbecher

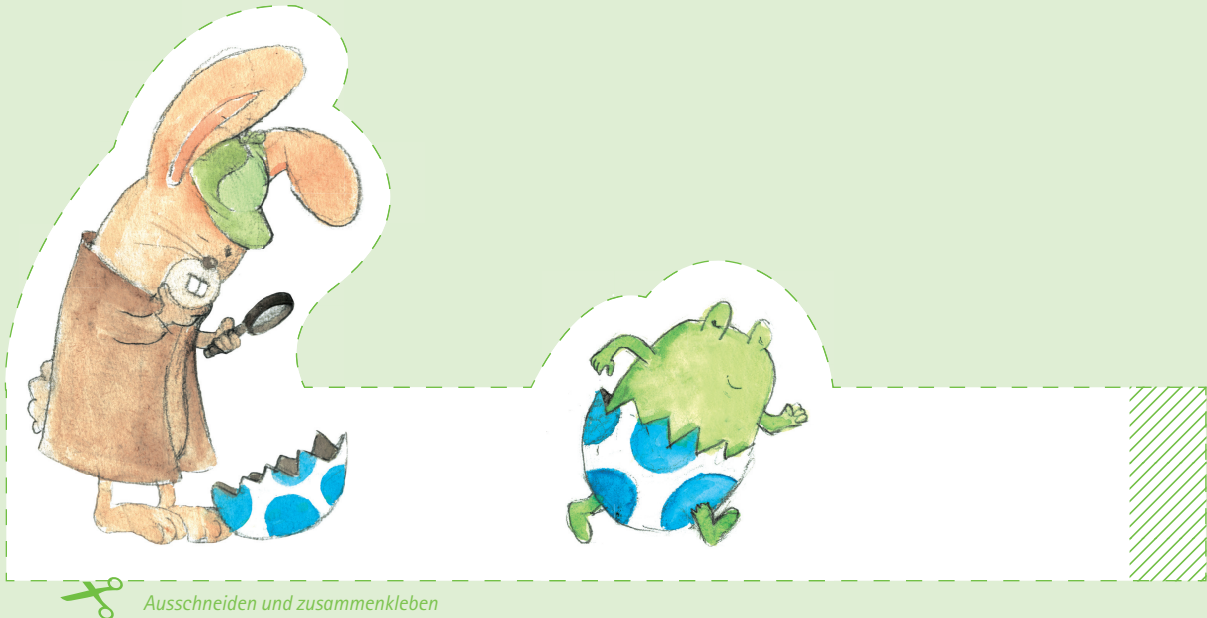
Anleitung:


Eierbecher entlang der gestrichelten Linie ausschneiden, zusammenrollen und an der linierten Fläche mit etwas Klebstoff zusammenkleben. Jetzt könnt ihr euer Osterei in die Mitte stellen.

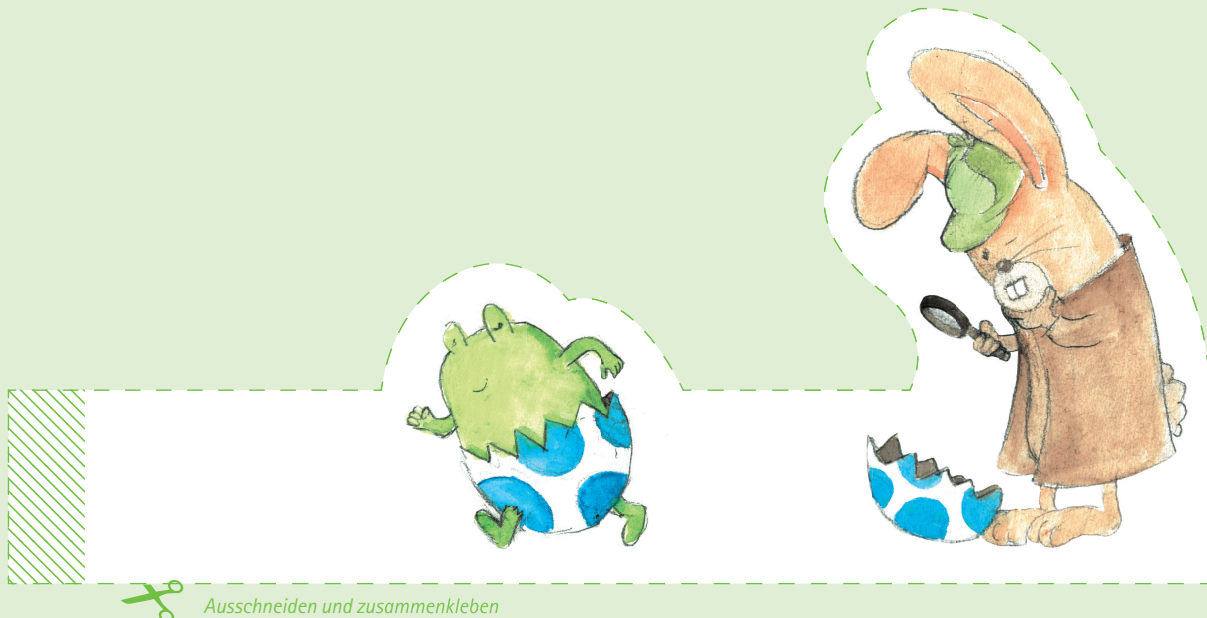


Profitipp:

Um den Eierbecher stabiler zu machen, die Vorlage vor dem Ausschneiden auf dicken Karton kleben.



 Ausschneiden und zusammenkleben



 Ausschneiden und zusammenkleben